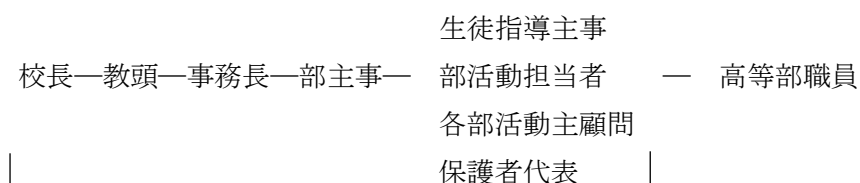


## 部活動

### 1 目標

- (1) 興味・関心のある活動を通して学校生活を有意義なものとするとともに、生涯に渡って活動に親しむ態度や能力を養う。
- (2) 異年齢との交流の中で、生徒同士や教員等との好ましい人間関係の構築を図る。また、学習意欲の向上や自己肯定感、責任感、連帯感の涵養に資する。
- (3) 就労現場における長時間労働に堪える体力を身に付ける。

### 2 運営組織



部活動運営委員会…部活動の目的が達成されるよう、適正な運営と振興を図るために、部活動運営委員会を設置する。

### 3 運営方針

- (1) 運動や文化的活動を通じて、生涯にわたって活動する意欲を養えるようにする。
- (2) 学年、学級の枠を越えた仲間との交友関係を通じて協調性を養うとともに、主体的な活動を通して自律心を養えるようにする。

### 4 年間計画 (予定)

| 部活動               | 活動予定及び参加予定   |
|-------------------|--|
| 陸上競技部             | 9月 愛びっく陸上競技大会<br>12月 ヤマサ・チャレンジ駅伝&ミニマラソン大会<br>2月 三河湾健康マラソン  |
| バスケットボール部 (男子、女子) | 7月 愛知 FID バスケットボール交歓大会<br>11月 愛知 FID バスケットボール交歓大会<br>12月 愛びっくバスケットボール大会<br>2月 愛知 FID バスケットボール選手権大会 |
| フライングディスク部        | 5月 愛知県障害者スポーツ大会<br>11月 あいち障害者フライングディスク競技大会<br>1月 愛びっくフライングディスク大会                                   |
| 文化部               | 6月 障害者雇用支援月間ポスターコンクール応募<br>8月 愛鳥週間・家庭の日ポスターコンクール応募<br>9月 文化祭展示<br>1月 地域における作品展示                    |

|    |                  |
|----|------------------|
|    | 宝陵高校ハンドクラフト部との交流 |
| 2月 | 楽器演奏             |

※諸事情により変更する場合があります。

## 5 実施時間

(1) 50分授業時の火、木、金曜日 15:40～16:45 (冬季15:40～16:20)

(2) 45分授業時の火、木、金曜日 15:35～16:45 (冬季15:30～16:20)

※冬季は11月1日～1月31日とする。

(3) 朝の自主練習 (火、木、金) 8:00～8:35

※弁当の日は、朝の自主練習は行わない。

(4) 休日、長期休業中の活動においては各部が計画を立てて実施する。

## 6 実施時間の例外的運用

(1) 対外試合前 (4週間程度)

冬季については、必要に応じて16:45まで延長できる。

(2) 雨天及び短縮授業時

部活動の指導内容により、部活動単位で電車の時間に合わせて短縮できる。

(3) 行事等について

泊をとまなう行事の前日については該当学年は部活動を行わない。また、産業現場等における実習前および実習中の休日部活動については原則として活動を行わない。